

# LA MAPPE SARDE

MICHEL FONTAINE-VIVE

3 JUIN 2016





# AVERTISSEMENT



- La mappe sarde n'est pas à proprement parlé un document généalogique.
- Les relations de parenté entre individus ne sont pas explicitées sauf en cas d'indivis.
- C'est un document qui permet :
  - d'habiller un squelette généalogique,
  - d'avoir une *photographie* d'un territoire pour l'écriture d'une monographie locale

# ° INTÉRÊT HISTORIQUE





- Le plus ancien cadastre cartographié
- Série de documents constituant un ensemble exceptionnel du début du XVIII<sup>e</sup> siècle
- Cadastre conservé (série 1 Cd) aux Archives départementales de Savoie et de Haute-Savoie

- Cadastre composé :

- d'une mappe originale (non consultable)
- d'une copie de la mappe originale (non consultable) mais numérisée
- de plusieurs livres de mensurations (consultables)
- d'un atlas en cours d'élaboration (consultable)



# CONTEXTE HISTORIQUE



- Petit âge glaciaire (1706-1710)
- Traité d'Utrecht : fin de la guerre de succession d'Espagne (1713)
- Victor Amédée II reçoit le titre de Roi de Sardaigne - Naissance des États sardes (1713)
- *Les Royales Constitutions* (1723) : naissance d'un régime despotique

# ° CADRE LÉGISLATIF

- Cadastre = impôt basé sur la propriété
- Enregistrement de tous les biens-fonds (propriété comprenant le sol et tout ce qui en dépend en superficie et en profondeur)
- Limitation des exemptions des privilégiés (les biens des nobles et du clergé sont soumis à la loi commune)

- Lettres patentes du 9 avril 1728
- Surface cadastrée :
  - Département actuel de la Savoie
  - Département actuel de la Haute-Savoie
  - Quelques communes rattachées actuellement au canton de Genève
- Piémont déjà cadastré
- Val d'Aoste opposé au cadastrage
- Durée des opérations 10 ans (1728-1738)



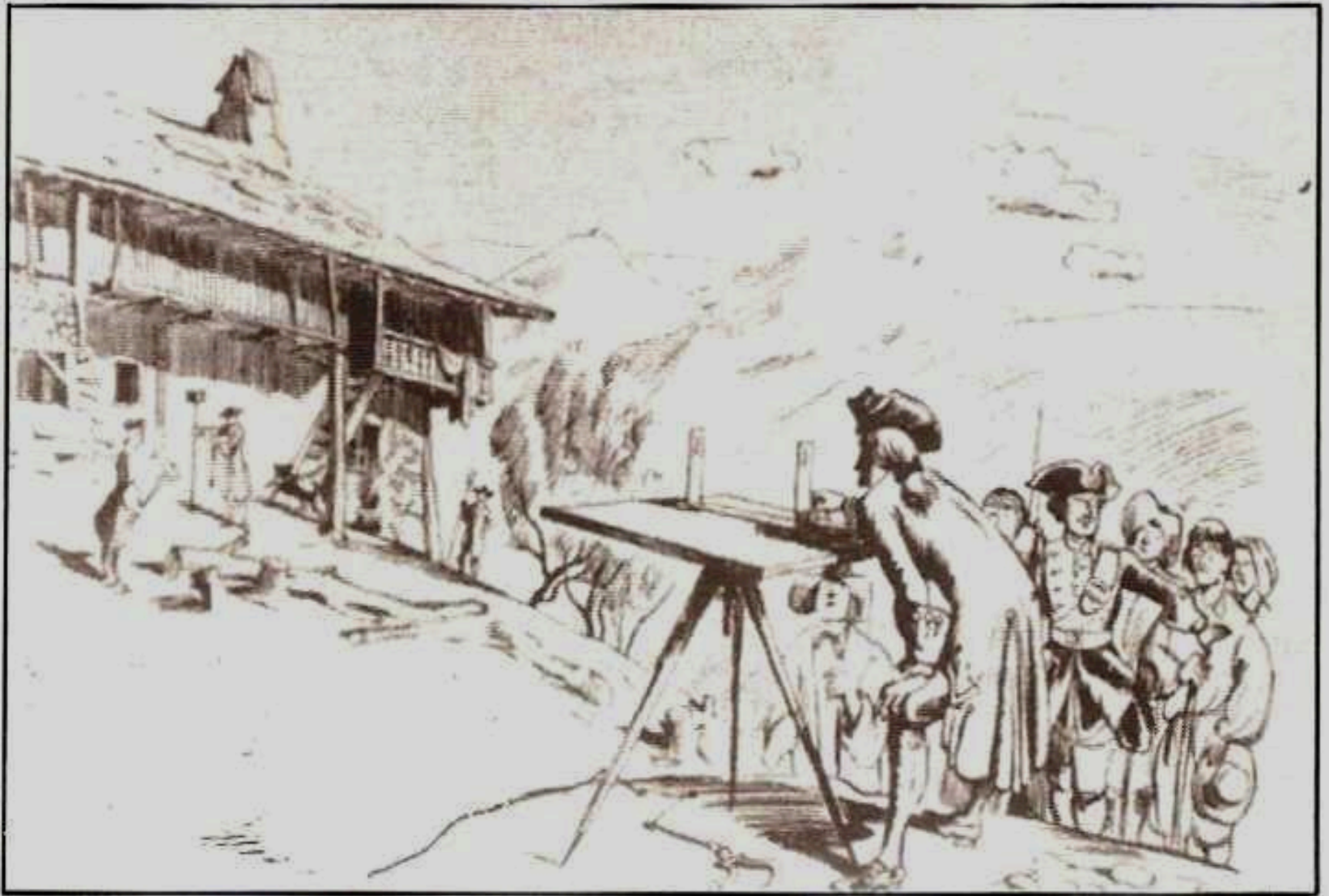
# LA TAILLE, IMPÔT FONCIER

- À l'origine, le terme désigne un bâton de taille.
- Il s'agit d'une baguette de bois fendue, permettant de conserver la trace de valeurs chiffrées au niveau d'encoches qui sont la preuve de ces valeurs.
- C'est un système de comptabilité accessible aux personnes ne sachant ni lire, ni écrire.
- Il est employé d'abord pour les paiements à crédit, puis est appliqué à la fiscalité.

# LE LEVÉ CADASTRAL

- Échelle du levé : environ 1/2400<sup>e</sup>
- Plus de cent géomètres
- Escouades :
  - géomètre
  - indicateurs et propriétaires
  - estimateurs locaux et un estimateur d'office pris dans une paroisse voisine







Mesures de Savoie			Mesures de Piémont	
Pied de chambre Divisé en 12 pouces	0,3394 m	Linéaire	Pied liprand	0,5138 m
			Trabuc (6 pieds = 1 trabuc)	3,0826 m
			Perche (2 trabucs = 1 perche)	6,1675 m
Pied de cadastre (1 pied x 1 pied)	0,9214 m <sup>2</sup>	Surface	Pied de table ou pied perche (1 pied x 12 pieds)	3,1675 m <sup>2</sup>
Toise carrée (8 pieds x 8 pieds)	7,3710 m <sup>2</sup>		Table ou perche carrée (1 table = 12 pieds = 4 trabucs carrés)	38,0096 m <sup>2</sup>
Journal (400 toises)	2948,38 m <sup>2</sup>		Journal (1 journal = 100 tables = 400 trabucs carrés)	3800,96 m <sup>2</sup>

1 journal de piémont = 1 journal 115 toises 5 pieds 4 pouces  
1 table = 5 toises 1 pied 3 pouces  
1 pied de table = 0 toise 3 pieds 5 pouces

# LES DIFFÉRENTS LIVRES



- Parfois encore conservé à la mairie de la commune :
  - Le livre des numéros suivis.
- Conservés aux archives départementales :
  - Le livre de géométrie,
  - Le livre d'estime,
  - Le livre de calculation,
  - La tablelle préparatoire,
  - Le cottet à griefs,
  - La tablelle alphabétique,
  - Les cahiers de déductions.

# LA TABELLE ALPHABÉTIQUE

N <sup>o</sup> m <sup>o</sup> relatifs à la Mape.	Qualités des Pièces avec les Noms & Sur-Noms des Par- ticuliers, par ordre Alphabetique.	Mas.	Degré de Bonné.	Mesure de Piémont.			Mesure de Savoie.			Estimation en Argent par Journal de Savoie.  liv. s. d.
				Journaux	Tables	Pieds	Journaux	Toises	Pieds	
<b>Bauquis Antoine</b>										
				54	15	0	69	393	0	
78	Champ au drais soit François		3	0	11	2	0	263	7	12 11 4 $\frac{7}{12}$
79	leppes Batturage aug.		3	0	23	5	0	126	6	2 14 0
<b>Blanc Pierre</b> Brestee										
254	leppes au drais		2	6	0	1	7	294	23	12 12 0
<b>Berger Claude</b>										
147	Champ au drais		3	2	11	7	3	117	6	19 15 2 $\frac{3}{12}$
148	leppes au drais		3	3	79	10	4	258	5	0 18 0
158	leppes & Batturage de François		1	7	10	2	117	0		1 16 0
189	Champ au drais		3	0	7	0	0	36	1	19 15 2 $\frac{3}{12}$
195	leppes Batturage aug.		3	12	56	2	16	283	7	2 14 0
196	Batturage au drais		2	0	25	5	0	131	0	12 12 0
				82	30	6	106	41	3	

Application de l'Estimation en Argent à chaque Pièce suivant sa Contenance.	Déduction des Fraix de Culture & Semences.	Déduction des Servis Ecclesiastiques ou Feudaux.	Total des Déductions	Revenu Net.	Augmentatio de Revenu à chaque pièce pour raison du Benefice d	Revenu Total & net de chaque Pièce cotisée à la Taille.	Cotte pour la Taille.	Revenu Total & net de chaque Pièce cotisée à la Taille.	Cotte pour la Taille.
liv. f. d.	liv. f. d.	liv. f. d.	liv. f. d.	liv. f. d.	liv. f. d.	liv. f. d.	liv. f. d.	liv. f. d.	liv. f. d.
1002. 4. 10	616. 13. 6			385. 11. 4					
11. 11. 10	2. 14. 3			3. 12. 3				3. 12. 3	17. 11
0. 16. 4	0. 8. 2			0. 8. 2				0. 8. 2	1. 4
97. 9. 5	38. 19. 9			58. 9. 8				58. 9. 8	9. 18. 6
64. 16. 10	43. 4. 3			21. 12. 4			2. 1	21. 10. 3	3. 11. 11
4. 8. 2	2. 4. 1			2. 4. 1				2. 4. 1	7. 4
4. 2. 6	2. 1. 3			2. 1. 3				1. 14. 3	5. 9
1. 18. 8	1. 3. 9			0. 11. 11				0. 11. 11	2. 0
48. 2. 4	22. 11. 2			22. 11. 2				22. 11. 2	3. 15. 8
4. 2. 6	1. 13. 0			2. 9. 6				2. 9. 6	8. 3
1986. 10. 6	786. 18. 10			499. 16. 8					



# NATURE DES PARCELLES



- Parcelles bâties

- maisons, granges, écuries ;
- fours et puits, fontaines ;
- églises et cimetières ;
- châteaux ;
- artifices : moulins, scieries, martinets, foulons, pressoirs,
- mesures : bâtiments en ruines.

- Parcelles non bâties

- cours ;
- places et placéages ;
- étangs, serves, bésières ;
- places charbonnières.

## • Parcelles agricoles

- jardins ;
- champsensemencés en céréales (froment, orge, seigle) ;
- cheneviers : chanvre à utilisation textile ou alimentaire (chènevis) ;
- prés pour le foin (foin de bœuf) ;
- prés vergers (foin, pomme, poire, coing, prune, noix) ;
- vignes ;
- pâturages (foin de bœuf) ;
- teppes : terres incultes ou laissées à l'abandon (foin de cheval) ;
- prés marais et marais : parcelles de zones humides (blache).

## • Parcelles boisées

- broussailles et bois broussailles [*fascines*] ;
- bois à feuilles : compléments en feuilles et glandée pour le bétail (taillis) [*fascines*] ;
- bois de quartier : bois à brûler [*charretées*] ;
- bois à bâtir (futaie) [*pièces*].

## • Parcelles de nul produits

- graviers,
- rochers,
- pierriers.



°  
**CONDITIONS  
D'EXPLOITATION**

**DEGRÉ DE BONTÉ**

- Les conditions d'exploitation sont reportées dans les livres d'estime sous la mention du relief relatif de la parcelle :
  - Plaine ;
  - Pente douce ;
  - Pente rude.
- La qualité de la parcelle permettent de définir le *degré de bonté* :
  - degré 1 : bonne parcelle,
  - degré 2 : parcelle moyenne à médiocre,
  - degré 3 : mauvaise parcelle,
  - degré 0 : pour les parcelles de nul produit.

# LES PARCELLES EXONÉRÉES

- Les parcelles rattachées au chef-lieu, mais pas nécessairement situées au chef-lieu, sont exonérées de taille.
- Certaines parcelles d'ancien fonds féodaux ou ecclésiastiques sont totalement exonérées.

# LE COTTET À GRIEFS



- Le cottet à griefs renferme toutes les réclamations ainsi que les corrections : erreur de propriétaire, mauvaise évaluation de contenance ou de nature, etc.
- Un document de synthèse détaillé sur l'ensemble de la paroisse est présent.
- D'autres éléments ponctuels peuvent exister : liste de communiens, cens des artifices, problèmes agricoles locaux, notifications en vue d'un allègement de l'impôt.



l'atteraction des fruits, & en suivent presque toutes les années  
des maladies & mortalités au bétail, & à ceux qui habitent dans  
lieu: Ce qui fait qu'il n'y a presque point de laboureurs qui en soient  
originaires, & que les manouvriers ne veulent y aller travailler  
qu'avec peine, & sous l'augmentation des salaires, surtout dans les  
mois de juillet, août, & septembre.

C'est aussi à cause de la malheureuse situation de cette paroisse  
dont il est parlé en proverbe que les poules y tremblent, & que les  
propriétaires sont communément obligés de confier la culture de  
leurs terres amoitiée fruit à des misérables paysans étrangers  
auxquels ils font des avances gratuites pour les entretenir une  
partie de l'année qui sont souvent perdues par rapport à leur  
pauvreté.

Ces faits sont notoires dans la province, & attestés par le certificat  
de joint de M<sup>rs</sup> Cohender & Chateletin du lieu, & cette surcharge  
est aussi constatée par plusieurs assensements de divers fonds, situés  
dans lad<sup>e</sup> paroisse, & après enouciés, & dont on justifiera  
littéralement lorsqu'il en sera ordonné.

1<sup>o</sup> Il Couste par assensement passé par les Sie<sup>rs</sup> administrateurs  
des biens de L' Hospital des pauvres de la Providence à Corey, & par M<sup>rs</sup>  
Mauris no<sup>rs</sup> le 24 mars 1739 que les biens inscrits au nom des  
pauvres dans lad<sup>e</sup> paroisse consistant aux N<sup>os</sup> 511, 517, 521,  
532, 544, 545, 546, & 547 en maison, jardin, prés, marais,  
terres & oronnailles qui importent la contenance de 33. journaux  
242. toises, & 7. pieds ne valent de Revenus annuel à forme dudit  
assensement que six coupes de bled.

° L'ATLAS DE  
DOMINIQUE BARBERO





- Numérisation du cadastre (avec mise en relation avec un système informatique géographique - S.I.G.),
- Dépouillement systématique de tous les registres annexes,
- Mise en consultation publique avec version Internet.

# Liste de toutes les parcelles avec valorisation de la contenance en système métrique.

## GEVRIER - 1730

Numero	CF	E	N	Proprietaire	Statut	P	IND	Mas	Nature	DB	m <sup>2</sup>	F	F	Orge	F	F	Blanche	F	P	Charettes	N°	grif	grif	Problème	
1				LEVRIER Charles-Louis	Communaire	O			Le LEVRAT	Marais	2	1933													
2				LEVRIER Charles-Louis	Communaire	O			Le LEVRAT	Champ	3	50555	5	3	3										
2 10				LEVRIER Charles-Louis	Communaire	O			La PERROLZE	Bois broussailles	3	4232													
3				LEVRIER Charles-Louis	Communaire	O			Le LEVRAT	Pré	2	18599													
4				LEVRIER Charles-Louis	Communaire	O			Le LEVRAT	Marais	1	3392													
5				LEVRIER Charles-Louis	Communaire	O			Le LEVRAT	Champ	3	2559	5	3	3										
6				LEVRIER Charles-Louis	Communaire	O			Le LEVRAT	Bois de quartier	1	580													
7				LEVRIER Charles-Louis	Communaire	O			Le LEVRAT	Broussailles	1	158													
8				LEVRIER Charles-Louis	Communaire	O			Le LEVRAT	Teppe	1	725													
9				LEVRIER Charles-Louis	Communaire	O			Le LEVRAT	Grange	2	200	7	3	4										
10				LEVRIER Charles-Louis	Communaire	O			Le LEVRAT	Cour	2	602													
11				LEVRIER Charles-Louis	Communaire	O			Le LEVRAT	Four	2	19													
12				LEVRIER Charles-Louis	Communaire	O			Le LEVRAT	Cour	2	174													
13				LEVRIER Charles-Louis	Communaire	O			Le LEVRAT	Maison	3	160	5	3	3										
14				LEVRIER Charles-Louis	Communaire	O			Le LEVRAT	Jardin	3	1042	5	3	3										
15				LEVRIER Charles-Louis	Communaire	O			Le LEVRAT	Pâturage	3	383	5	3	3										
16				LEVRIER Charles-Louis	Communaire	O			Le LEVRAT	Verger	1	1229													
17				ROUX veuve de BURR [sic]	Communaire				Le LEVRAT	Pré	2	3044													
17 102				ROUX veuve de BURR [sic]	Communaire				Le LEVRAT	Broussailles	3	447													
18				THOMAS Antoine	Communaire				La PERROLZE	Champ	2	2951	7	3	4										
19				AVRILLON Noëlle veuve de Pierre NANCHE	Communaire				La PERROLZE	Champ	2	2822	6 2/3	2 2/3	3 2/3										
20				THOMAS Antoine	Communaire				La PERROLZE	Champ	2	1007	6 2/3	2 2/3	3 2/3										
21				BARTEL Helène	Communaire				La PERROLZE	Champ	2	3078	6 2/3	2 2/3	3 2/3										
22				ROGIER Joseph	Communaire				La PERROLZE	Champ	2	7095	6 2/3	2 2/3	3 2/3										
23				D'ALARY la dame & son fils	Noble				O CHASGAIN	Pré-marais	1	15213													
24				MUGNIER Jeanne-Claude veuve de Phélibert GRANDCHAMP	Communaire	O			CHASGAIN	Champ	3	2749	5	2	3										
25				GRANDCHAMP François	Communaire	O			CHASGAIN	Champ	3	1238	5	2	3										
26				GRANDCHAMP François	Communaire	O			CHASGAIN	Broussailles	3	1603													
27				MUGNIER Jeanne-Claude veuve de Phélibert GRANDCHAMP	Communaire	O			CHASGAIN	Teppe & pâturages	3	906	6	2	3										
28				AUCLER Estienne	Communaire	O			CHASGAIN	Champ	3	3018	7	3	4										
29				THOMAS Antoine	Communaire	O			CHASGAIN	Champ	2	3345	7	3	4										
30				LEVRIER Charles-Louis	Communaire	O			CHASGAIN	Champ	2	4010	7	3	4										
31				MUGNIER Jeanne-Claude veuve de Phélibert GRANDCHAMP	Communaire	O			CHASGAIN	Champ	2	245	7	3	4										
32				MUGNIER Jeanne-Claude veuve de Phélibert GRANDCHAMP	Communaire	O			CHASGAIN	Champ	3	3104	5	2	3										
33				LEVRIER Charles-Louis	Communaire	O			CHASGAIN	Champ	3	5888	5	2	3										
34				MUGNIER Jeanne-Claude veuve de Phélibert GRANDCHAMP	Communaire	O			CHASGAIN	Bois broussailles	2	426													
35				MUGNIER Jeanne-Claude veuve de Phélibert GRANDCHAMP	Communaire	O			CHASGAIN	Marais	3	1463													
36				LEVRIER Charles-Louis	Communaire	O			CHASGAIN	Marais	3	1432													
37				MUGNIER Jeanne-Claude veuve de Phélibert GRANDCHAMP	Communaire	O			CHASGAIN	Marais	3	4707													
38				LEVRIER Charles-Louis	Communaire	O			CHASGAIN	Bois broussailles	3	2173													
39				GRANDCHAMP François	Communaire	O			CHASGAIN	Champ	2	6272	7	3	4										
40				GRANDCHAMP François	Communaire	O			CHASGAIN	Bois broussailles	1	4682													
41				GRANDCHAMP François	Communaire	O			CHASGAIN	Marais	3	672													
42				MUGNIER Jeanne-Claude veuve de Phélibert GRANDCHAMP	Communaire	O			CHASGAIN	Champ	3	10231	6	2	3										
43				MUGNIER Jeanne-Claude veuve de Phélibert GRANDCHAMP	Communaire	O			CHASGAIN	Bois broussailles	1	4884													
44				AVRILLON Noëlle veuve de Pierre NANCHE	Communaire				BRAISSY	Bois broussailles	2	1622													
45				THOMAS Antoine	Communaire				BRAISSY	Bois broussailles	2	1438													
46				ROGIER Joseph	Communaire				BRAISSY	Bois de chênes	2	1945													
47				AVRILLON Noëlle veuve de Pierre NANCHE	Communaire				BRAISSY	Champ	3	2911	6	2	3										
48				THOMAS Antoine	Communaire				BRAISSY	Champ	3	2547	6	2	3										
49				ROGIER Joseph	Communaire				BRAISSY	Champ	3	1684	6	2	3										
50				LEVRIER Charles-Louis	Communaire	O			BRAISSY	Marais	2	1717													
51				ROGIER Joseph	Communaire				BRAISSY	Pré-marais	2	2287													
52				THOMAS Antoine	Communaire				BRAISSY	Pré-marais	2	1368													
53				PONCET Jean-Baptiste	Communaire				BRAISSY	Pré-marais	2	3031													
54				THOMAS Antoine	Communaire				BRAISSY	Champ	3	4286	6	2	3										
55				PONCET Jean-Baptiste	Communaire				BRAISSY	Champ	3	6905	6	2	3										
56				GRANDCHAMP François	Communaire				BRAISSY	Champ	3	3050													
57				MUGNIER Jeanne-Claude veuve de Phélibert GRANDCHAMP	Communaire				BRAISSY	Champ	3	6297	6	2	3										
58				VAUTIER Nicolas	Communaire				BRAISSY	Pré-marais	2	1822													
59				LEVRIER Charles-Louis	Communaire	O			BRAISSY	Marais	2	14022													
60				GRANDCHAMP François	Communaire				BRAISSY	Pré-marais	2	1219													
61				BARTEL Helène	Communaire				BRAISSY	Pré-marais	2	1460													
62				D'ALARY la dame & son fils	Noble				O BRAISSY	Pré-marais	2	6565													
63				AVRILLON Noëlle	Communaire				BRAISSY	Champ	3	7703	6	2	3										
64				ROGIER Joseph	Communaire				BRAISSY	Champ	2	18006	7	3	4										
65				ROGIER Joseph	Communaire				BRAISSY	Teppe	3	931													
66				AVRILLON Noëlle veuve de Pierre NANCHE	Communaire				NANFRAY	Teppe & pâturages	3	2643													
67				AVRILLON Noëlle veuve de Pierre NANCHE	Communaire				NANFRAY	Champ	3	4524	6	2	4										
68				ARCHER Pierre	Communaire				NANFRAY	Champ	3	2591	5	2	3										
69				ROGIER Joseph	Communaire				NANFRAY	Champ	2	6135	7	3	4										
70				LEVRIER Charles-Louis	Communaire	O			NANFRAY	Champ	2	4244	7	3	4										
71				LEVRIER Charles-Louis	Communaire	O			NANFRAY	Marais	2	4197													
72				LEVRIER Charles-Louis	Communaire	O			NANFRAY	Broussailles	3	2841													
73				ROGIER Joseph	Communaire				NANFRAY	Broussailles	3	367													
74				ARCHER Pierre	Communaire				NANFRAY	Broussailles	2	165													
75				ARCHER Pierre	Communaire				NANFRAY	Pré	2	10788													
76				ARCHER Pierre	Communaire				NANFRAY	Broussailles	1	4035													
77				ARCHER Pierre	Communaire				NANFRAY	Teppe	2	841													
78				BAUGUIS Antoine	Communaire				NANFRAY	Champ	3	1945	5	2	3										
79				BAUGUIS Antoine	Communaire				NANFRAY	Teppe & pâturages	3	890													
80				ARCHER Pierre	Communaire				NANFRAY	Grange	2	79													
81				ARCHER Pierre	Communaire				NANFRAY	Champ	3	12201	6	2	3										

Page



# Liste des propriétaires avec leurs numéros de parcelles.

## II - LISTE DES PROPRIETAIRES

GEVRIER - 1730 -

Page - 12

AASVARD Estienne

432

ARCHER Pierre

68	74	75	76	77	80	81	82	83	84
85	86	87	88	89	90	321	328	330	334
337	338	339	340	342	342	343	344	349	759
760	761	762							

AUCLER Estienne

28

AUDE Gulchard

373 374

AVRILLION Noël

63

AVRILLION Noëlle veuve de Pierre NANCHE

19 44 47 66 67

BARETAL Helaine

21 61

BAUQUIS Antoine

78 79

BERGER Claude

147	148	188	189	195	196	198	199	200	436
438	536	674	675	676	677	678	679	680	681
682	747	750							

BESSON Jean

518 519 607 607 1/2

BLANC Pierre, prêtre

254 1/2

BOUQUET Pierre

320 329 331 332 333 335 336 341

BOURBON François

434	454	455	475	479	480	484	485	488	540
705									

BOUVARD Jacinte

647 648 649 650 651

BRACHET Louis-Dominique

433	456	459	466	469	472	476	482	492	522
523	524	530	539						

BRUNO Claude

616 617 618 619 620 620 1/2

BUCHARD Bernard

703 704

BURDET Joseph

470 473 477

BURDIN Jeanne et Jeanne-Perrine, veuves

671 673

CAGNION Bernard

91	92	93	94	95	97	98	106	107	108
109	110	111							

CARRAZ Pierre, PACOT Michel, GUERRAZ Bernard et frères, Mathieu

308

CHAPPAZ Mauris, Estiennez & Jean-Pierre

410

CHARCOZ Jacques & François

409 427 727

CHATELLAIN & François sa sœur [sic]

307

COHENDET François

520 624 627 628

Cure de Gevrier

238	239	260	261	262	273	274	275	276	277
278	279	348	371	378	715	734			

D'ALAIRY la dame & son fils

23	62	102	104	105	112	113	116	117	118
120	121	122	123	124	125	126	127	143	144
145	152	155	156	172	179	183	184	185	201
202	233	234	235	236	237	257	258	259	263
264	265	266	267	267 1/2	268	269	270	271	272
300 1/2	345	346	347	350	351	352	353	354	355
356	370	400	672						

De La RUAZ de FESIGNY noble

218

DECOIS Joseph

717

DECOMBES les hoirs de feu Guillaume

424

DEMOIRON noble François

357 358 359 360 361 363 369 401 558

DROZ Jeanne veuve de Pierre ANDRE

405 406 407 408 428 489 490 491 493 528

DUBON Charlotte veuve de Pierre GURCEL

718	754	755	757	763	770	771	773	773 1/2	774
775	776	777	777 1/2	777 1/2	778	779	781	784	788

DUBON Joseph

611 611 1/2 612

DUBON Joseph & sœur

659 660 660 1/2

DUCRET la veuve

697

ESTYOT Jacques & DUBON Joseph, indivis

587	588	589	590	591	592	593	666	667	668
669									

EXERTIER Jacques

764

EXERTIER Jacques, Claude GURCEL

765 766 767 768 769

FARNAIX Antoine

193	220	280	281	282	283	284	285	287	289
290	291	292	293	294	299	301	310	311	312
313	314	315	316	317	318				

FEULLAT Claude

411

FLOUQUET Jeanne-Claude la veuve

435	453	456	457	471	474	478	481	483	496
499	501	506	533	534	541	543			

GARBILLION Joseph

756

GARIN dit Garinet [sic]

161

GARIN Victor

129	130	131	132	133	178	208	209	210	211
212	215	216	221	222					

GENTIL Joseph

608	608 1/2	609	610	638	652	653	654	655	696
697	698	702							

GENTIL Pierre-Clément

372	377	380	381	382	383	384	385	386	387
388	389	390	393	394	395	396	397	398	398 1/2
505	670	683	684	685	707	710	713	722	723
725	735 1/2	737	751	804					

GRANDCHAMP François

25 26 39 40 41 56 60

LA CHAPELLE-PAPILLON

598 599 600

La communauté

134 379 391 392 510 602 702 1/2

LA GRANGE dit La Chapelle Pierre

613 614 615 615 1/2

LA PORTE Janus

417 418 419 420 422

LA PORTE Janus & frères

486 494 495 500 508 514 515 518 542

Les révérendes dames de Ste.Catherine

549 550 551 552 553 554 558 1/2 559 560 561

Les révérendes sœurs de la 1<sup>re</sup> Visitation

571	573	580	581	582	583	584	585	586	594
595	670 1/2								

Les révérendes sœurs de la 2<sup>de</sup> Visitation

562 563 564 565 566 567 568 569 570

Les révérends Barnabites

128	213	214	219	223	224	225	226	227	228
229	230	231	232	240	295	298	300		

Les révérends chanoines du St.Sépulchre

327 690 1/2 735 1/2

Les révérends Cordeliers

423 724

LEVRIER Charles-Louis

1	2	2 1/2	3	4	5	6	7	8	9
10	11	12	13	14	15	16	30	33	36
38	50	59	70	71	72				

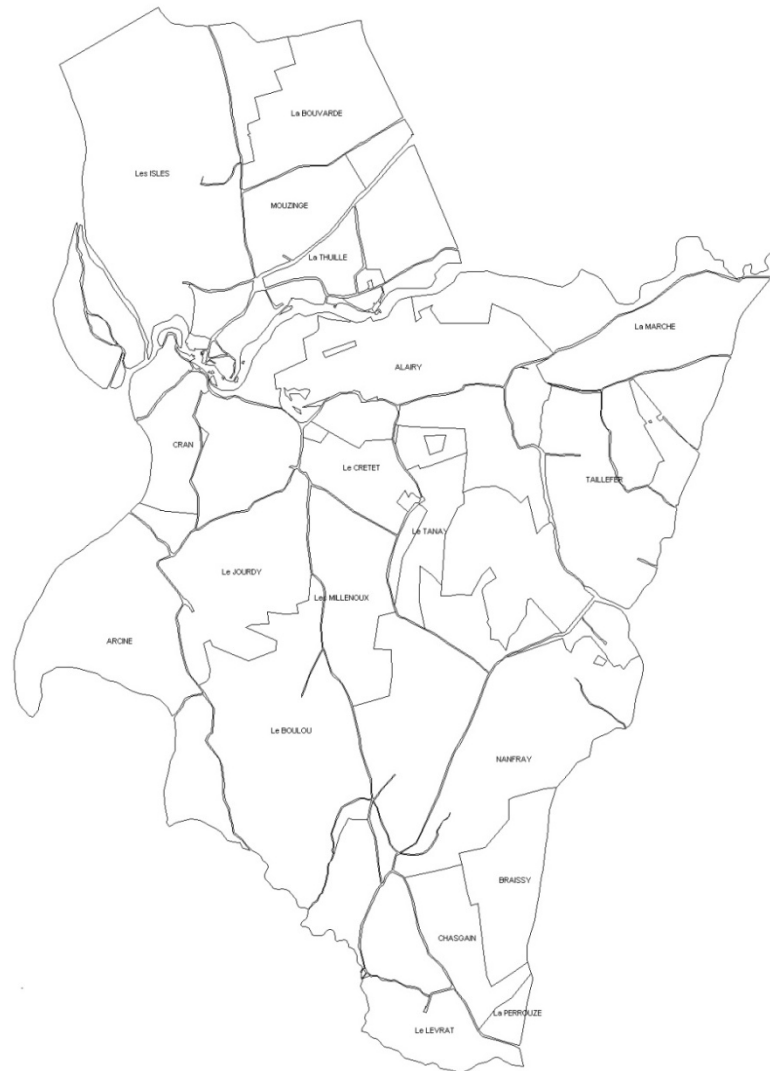
MASSET Jean-Michel & frères

322 323 324 325 326

MAURIS François, veuve de Jacques GENOUX

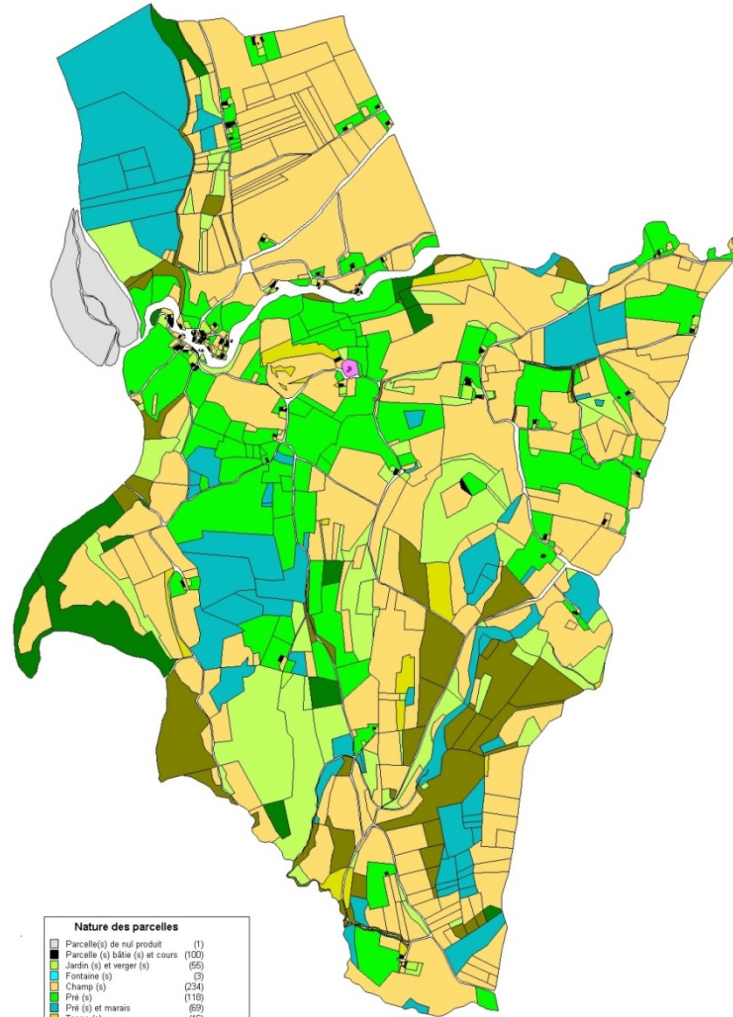
512 513 531 535

# Carte de mas et de lieux-dits



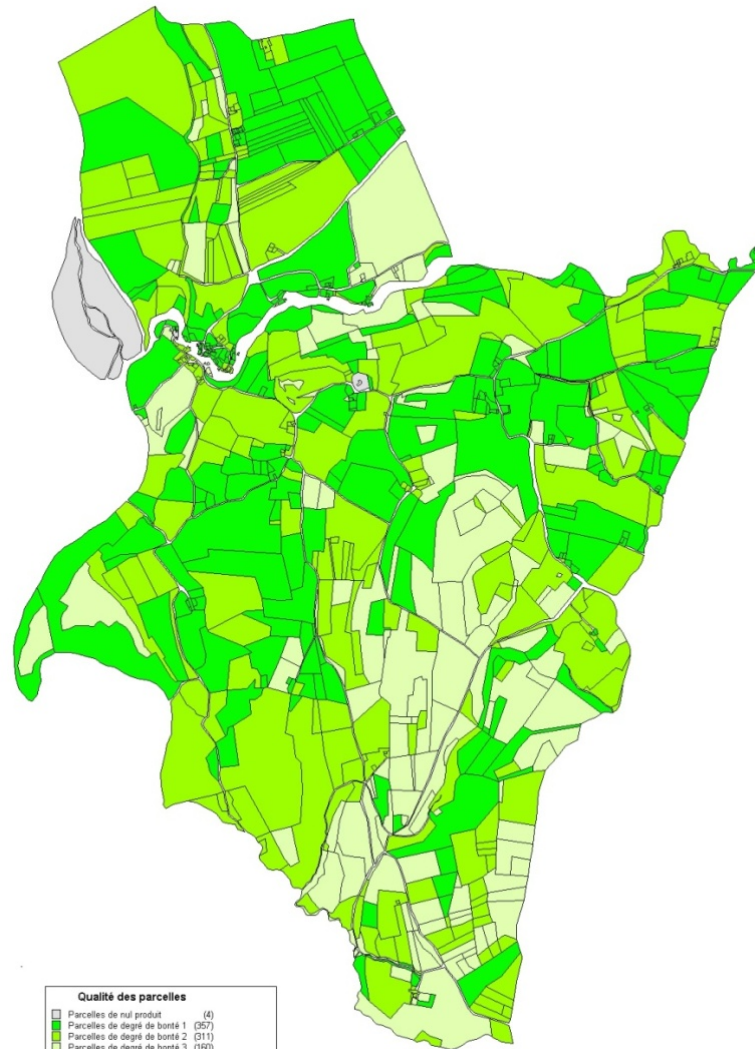


# Nature des parcelles - GEVRIER



Nature des parcelles	
Parcelle(s) de nul produit	(1)
Parcelle (s) bâtie (s) et cours	(100)
Jardin (s) et verger (s)	(56)
Fontaine (s)	(9)
Champ (s)	(234)
Pré (s)	(116)
Pré (s) et marais	(69)
Teppe (s)	(16)
Pâturage (s)	(81)
Broussailles	(70)
Bois	(17)
Cour (s), Place (s)	(66)
Cimetière (s)	(1)
Stations (s)	(1)

# Degré de bonté - GEVRIER



# Plan parcellaire - GEVRIER





# SITE DES ARCHIVES DÉPARTMENTALES



- À partir du site des archives départementales, il est possible de reconstituer le patrimoine foncier d'un individu dans un certain nombre de communes.
- Pour cela, il faut utiliser le formulaire de recherches.
- Ne pas hésiter à croiser les critères de recherches et les réponses.

Connexion

# ARCHIVES DÉPARTEMENTALES DE HAUTE-SAVOIE

Recherchez  
  
Recherche détaillée

[Faire une recherche](#) | [Action culturelle](#) | [Connaitre les Archives](#) | [Gérer mes archives](#)

## CADASTRES

Facebook Twitter Plus

Accueil > [Faire une recherche](#) > [Présentation des ressources en ligne](#) > Cadastres

Outils de recherche

Guides pratiques

### Présentation des ressources en ligne

[Archives anciennes](#)

[Etat civil](#)

[Recensements](#)

[Registres militaires](#)

[Tabellion](#)

### Cadastres

[Documents iconographiques](#)

### Cadastres

#### Mappes sardes de la Haute-Savoie (1728-1738)



Extraits des mappes sardes

Fleuron des Archives départementales de la Haute-Savoie, les célèbres mappes sardes constituent un des plus anciens cadastres d'Europe puisqu'il remonte au premier tiers du XVIII<sup>e</sup> siècle.

[Utiliser le formulaire de recherche](#)

[Consulter l'inventaire](#)

### RESSOURCES EN LIGNE

La totalité des mappes sardes conservées en Haute-Savoie sont désormais accessibles en ligne. Ce sont généralement les copies des mappes qui ont été numérisées car il s'agit d'exemplaires aquarellés, contrairement aux mappes originales. Etant donné les dimensions des mappes, la numérisation représente de nombreuses prises de vue. Afin de faciliter la consultation sur internet, un assemblage des images a été réalisé. Les 20 mappes sardes qui ne sont pas encore disponibles en version assemblée seront ajoutées fin 2014.

#### Cadastres napoléonien et français (1812-1930)



Cadastre français et rénové



- Ne pas hésiter à croiser les critères de recherches et les réponses.
- La graphie des patronymes est parfois assez éloignée de celle des registres !
- La vérifier en n'affichant que le nom de la commune, puis faire



ARCHIVES DÉPARTEMENTALES DE HAUTE-SAVOIE

Connexion

Recherchez  
  
Recherche détaillée

[Faire une recherche](#) | [Action culturelle](#) | [Connaitre les Archives](#) | [Gérer mes archives](#)

## RECHERCHE INITIALE DANS LES MAPPES SARDES



[Accueil](#) > [Faire une recherche](#) > [Outils de recherche](#)

### Outils de recherche

- Formulaires
- Inventaires
- Producteurs
- Guides pratiques
- Présentation des ressources en ligne

### Mappes Sardes

Commune	<input type="text" value="Alex (Haute-Savoie, France)"/>	ET	▼
Propriétaire	<input type="text"/>	ET	▼
Statut	<input type="text"/>	ET	▼
Mas	<input type="text"/>	ET	▼
Type de terrain	<input type="text"/>	ET	▼
Nature de terrain	<input type="text"/>	ET	▼
Estime	<input type="text"/>	ET	▼
Numéro de parcelle	<input type="text"/>		

RECHERCHER



Flux RSS | Mentions Légales | Plan du Site | Contact | Crédits





ARCHIVES DÉPARTEMENTALES DE HAUTE-SAVOIE

Connexion

Recherchez  
  
Recherche détaillée

[Faire une recherche](#) | [Action culturelle](#) | [Connaitre les Archives](#) | [Gérer mes archives](#)

## RECHERCHE INITIALE DANS LES MAPPES SARDES



[Accueil](#) > [Faire une recherche](#) > [Outils de recherche](#)

### Outils de recherche

- Formulaires
- Inventaires
- Producteurs
- Guides pratiques
- Présentation des ressources en ligne

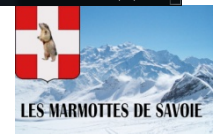
### Mappes Sardes

Commune	Alex (Haute-Savoie, France)	ET
Propriétaire	DEPREVDNA Thomas	ET
Statut		ET
Mas		ET
Type de terrain		ET
Nature de terrain		ET
Estime		ET
Numéro de parcelle		

RECHERCHER



Flux RSS | Mentions Légales | Plan du Site | Contact | Crédits





ARCHIVES DÉPARTEMENTALES DE HAUTE-SAVOIE

Connexion

Recherchez  
  
Recherche détaillée

[Faire une recherche](#) | [Action culturelle](#) | [Connaitre les Archives](#) | [Gérer mes archives](#)

## RECHERCHE INITIALE DANS LES MAPPES SARDES



[Accueil](#) > [Faire une recherche](#) > [Outils de recherche](#)

### Outils de recherche

- Formulaires
- Inventaires
- Producteurs
- Guides pratiques
- Présentation des ressources en ligne

### Votre recherche

[Conserver cette recherche >>](#)

Commune : "Alex (Haute-Savoie, France)"  
ET Propriétaire : DEPREVINA Thomas

[Affiner la recherche](#)

### 1 réponses

[Alex](#) (32 résultats)



Flux RSS | [Mentions Légales](#) | [Plan du Site](#) | [Contact](#) | [Crédits](#)







# RECHERCHE DANS LES MAPPES SARDES



Accueil > Faire une recherche > Outils de recherche

## Outils de recherche

- Formulaires
- Inventaires
- Producteurs
- Guides pratiques
- Présentation des ressources en ligne

### Votre recherche

[Conservation cette recherche >>](#)

Mappe : Alex  
Commune : "Alex (Haute-Savoie, France)"  
ET Propriétaire : DEPREVINA Thomas

[Affiner la recherche sur cette mappe](#)  
[Effectuer une nouvelle recherche](#)

### 32 réponses

Mode d'affichage

Propriétaire	Statut	Mas	Nature de terrain	Superficie en m2	
DEPREVINA Thomas	Communier	Drugiere	Bois fayard	2518	<a href="#">Localiser</a>
DEPREVINA Thomas	Communier	Chatelet	Champ	2115	<a href="#">Localiser</a>
DEPREVINA Thomas	Communier	Chatelet	Champ	665	<a href="#">Localiser</a>
DEPREVINA Thomas	Communier	Chatelet	Pré	2473	<a href="#">Localiser</a>
DEPREVINA Thomas	Communier	Pont	Verger	1390	<a href="#">Localiser</a>
DEPREVINA Thomas	Communier	Pont	Verger	798	<a href="#">Localiser</a>
DEPREVINA Thomas	Communier	Pont	Maison	107	<a href="#">Localiser</a>
DEPREVINA Thomas	Communier	Pont	Placéage	1099	<a href="#">Localiser</a>
DEPREVINA Thomas	Communier	Pont	Chapit	47	<a href="#">Localiser</a>
DEPREVINA Thomas	Communier	Pont	Champ	1906	<a href="#">Localiser</a>
DEPREVINA Thomas	Communier	Pont	Champ	1162	<a href="#">Localiser</a>
DEPREVINA Thomas	Communier	Pont	Champ	1694	<a href="#">Localiser</a>
DEPREVINA Thomas	Communier	Pont	Champ	11586	<a href="#">Localiser</a>
DEPREVINA Thomas	Communier	Pont	Pâturage	5295	<a href="#">Localiser</a>
DEPREVINA Thomas	Communier	Pont	Champ	782	<a href="#">Localiser</a>



# Bonnes recherches